



earlall

EUROPEAN ASSOCIATION OF REGIONAL & LOCAL
AUTHORITIES FOR LIFELONG LEARNING

EARLALL: l'Association européenne des autorités régionales et locales pour l'apprentissage tout au long de la vie

Cap sur l'innovation et les talents en Europe, Représentation de la Région Centre Val de Loire

Noelia Cantero, Directrice, Noelia.cantero@earlall.eu



Qui sommes-nous ?



EARLALL défend que les régions et les autorités locales jouent un **rôle privilégié** dans la conception et la mise en œuvre de stratégies pour **l'apprentissage tout au long** de la vie, puisqu'elles sont **en contact direct** avec les citoyens, les établissements d'enseignement et le milieu des affaires.



Notre Réseau



Pays Basque



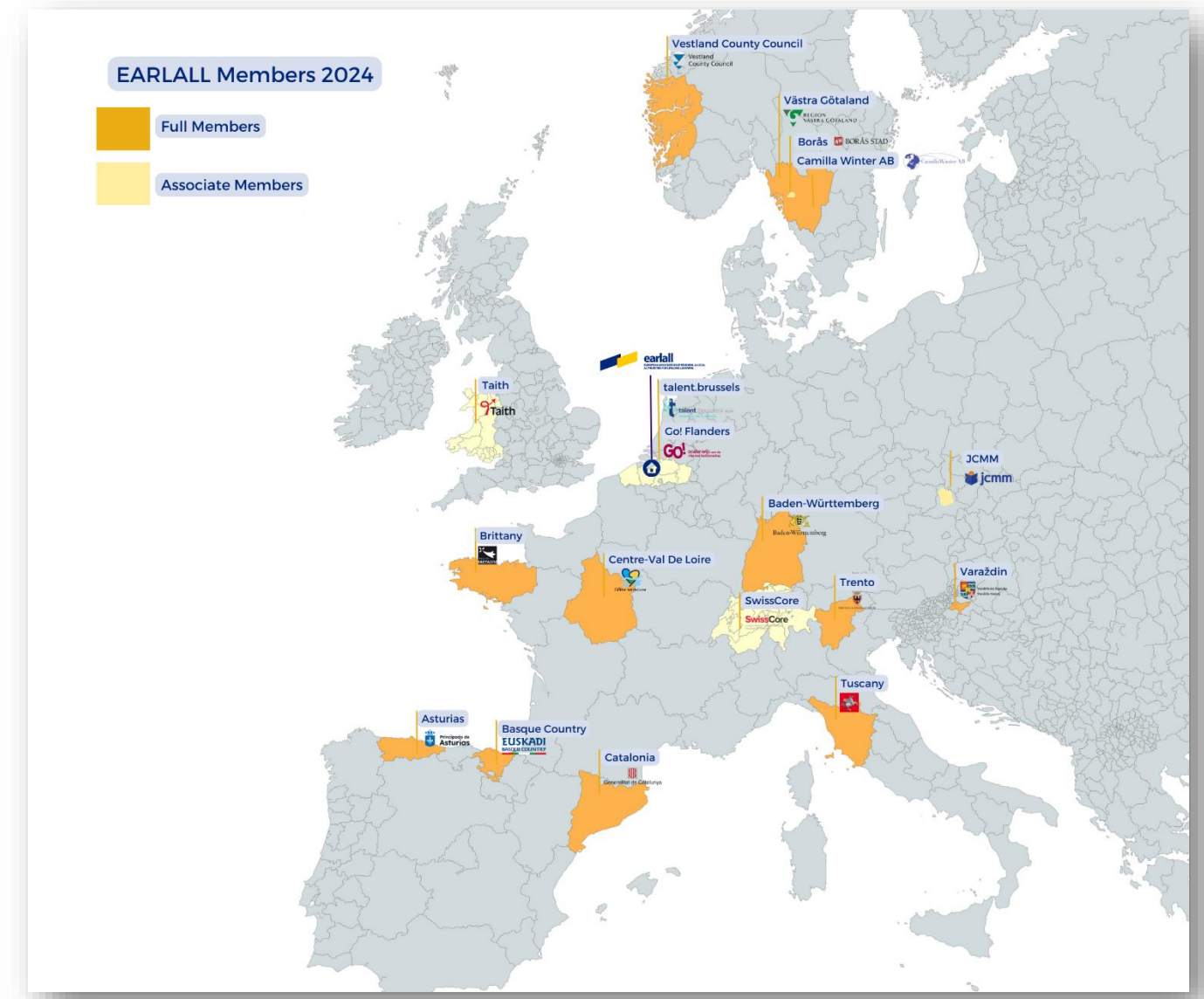
11 regions + 7
members
associés



11 pays



40+ million
habitants



Notre mission

- **Faciliter la collaboration** entre ses régions membres
- Offrir **un forum ouvert et flexible** de débats, d'échange de connaissances et de pratiques
- Promouvoir des **projets communs**
- Faciliter le dialogue avec **les institutions de l'Union européenne** et d'autres parties prenantes de l'apprentissage tout au long de la vie.



Pourquoi coopérer ?



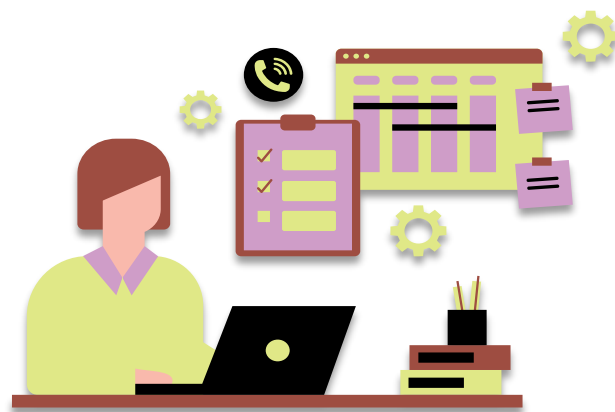
La confiance



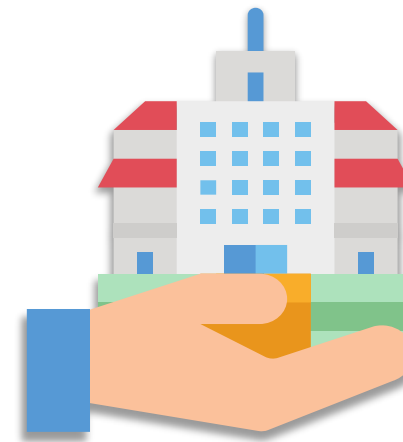
Inclusion et sensibilisation



Écosystèmes



Renforcement des compétences
du personnel technique



Renforcement des capacités
institutionnelles



Donner l'exemple

“A shared reflection (on skills) is much more valuable than any monologue.”

- Mr Jokin Bildarratz Sorron, EARLALL President and Regional Minister of the Department of Education of the Basque Government, during the Regional Exchange of Lifelong Learning: Policies and Practices, June 2023



Priorités stratégiques d'EARLALL 2023 - 2028



Groupes de travail thématiques



movetia



Baden-Württemberg
MINISTERIUM FÜR KULTUS, JUGEND UND SPORT



 BORÅS STAD

REGIONE
TOSCANA



**Generalitat
de Catalunya**

Renforcement des compétences en matière d'apprentissage tout au long de la vie

 <p>New European Bauhaus Certified Learner with the EARLALL Academy</p> 	 <p>Internationalisation for improved capacity of Guidance Services Certified Learner with the EARLALL Academy</p> 	 <p>Communication and Dissemination Certified Learner with the EARLALL Academy</p> 	 <p>Erasmus+ Short Term Projects Certified Learner with the EARLALL Academy</p> 	 <p>Media and Information Literacy Certified Learner with the EARLALL Academy</p> 
--	---	---	--	--

Gender Equality Task Force

For equality in lifelong learning



- Lancé par EARLALL, EAEA and EfVET
- Webinaires, campaigns..
- Ouverte aux adhérant.e.s !
- Echange avec les membres d'Earlall lors d'une visite d'étude avec Centre Val de Loire

The screenshot shows the website for the Gender Equality Task Force. At the top, there is a navigation menu with links for HOME, ABOUT US, MEMBERS, ACTIVITIES, and CONTACT. The main header features the title 'GENDER EQUALITY TASK FORCE' in large white letters on a blue background. Below the header is a colorful illustration of a diverse group of people. The main content area is titled 'Gender Equality Task Force for Lifelong Learning' and includes a paragraph explaining the initiative, a list of partner organizations (EARLALL, EfVET, and EAEA), and a section titled 'Why a Task Force?' which discusses the importance of adult participation in training and the skills gap in the European labor market. At the bottom, there are three bullet points highlighting specific inequalities in the EU.

This poster is for the International Day of Women and Girls in Science, held on 11 FEB. 24. It features a photograph of a woman in a laboratory setting, wearing safety goggles and gloves, working with a pipette. The text at the bottom asks, 'Where are we with women in scientific careers?' and includes a right-pointing arrow.

This poster is for International Women's Day, held on 8TH MARCH. It features a grid of six colorful illustrations of women in various professional roles: an elderly woman with glasses, a woman in a lab coat, a woman in a chef's hat, a woman in a hard hat, a woman in a hijab holding a clipboard, and a woman sitting at a desk with a laptop. The text 'INTERNATIONAL WOMEN'S DAY' and '8TH MARCH' is prominently displayed in the center.

This poster, dated 26 JANUARY 2024, states that 'Women still account for nearly two-thirds of the 763 million adults without basic literacy skills.' It is attributed to UNESCO. The illustration shows two children, a boy and a girl, sitting on a stack of books and reading. The text 'TOGETHER FOR GENDER EQUALITY IN EDUCATION' is at the bottom left, and the Gender Equality Task Force logo is at the bottom right.

#TogetherForLifeLongLearning



| www.earlall.com

Collaboration dans les plateformes européennes



Co-leader sur le rôle des régions et des villes dans les apprentissages



Membre du Groupe
Innovation et Recherche



l'Année européenne des compétences



- **190 initiatives en matière de compétences et plus de 2 000 événements et activités**
- **EARLALL** a participé à **12 événements en présentiel** organisés par la Commission européenne ou d'autres institutions de l'UE pertinentes, a **organisé 11 webinaires** ainsi que **5 événements en présentiel**, et est fier que **tous ses membres aient contribué à l'année à travers ces initiatives.**
- **Centre Val de Loire:** Réunion de haut niveau juin 2023; échange à Brussels sur l'année janvier 2024; webinaire sur les défis et les opportunités en matière de compétences dans le secteur des soins au sein de l'UE (avril 2024), ainsi que son travail sur l'égalité entre les hommes et femmes.
- **Le pacte pour les compétences** – EARLALL lancera le pacte pour les compétences du partenariat régional pour la mobilité dans l'apprentissage tout au long de la vie le 17 septembre !




l'Année européenne des compétences



A close look at the skills challenges in different sectors across EU regions

FACT SHEET - EU Care Sector skills challenges and opportunities

Webinar | Understanding EU Care Sector skills needs and challenges across European regions



WEBINAR
CARE SECTOR SKILLS ANALYSIS
Understanding skills challenges and opportunities in the care sector across European regions
18 April 2024
10h-11h30

The information and data included in this fact sheet was shared during EARLALL's webinar on "Understanding EU Care Sector skills challenges and opportunities across European regions" which took place on 18 April 2024. This initiative was promoted by EARLALL'S Working Group on Skills and Labour Market.

Contributions from:

- Jiri Branka, Expert in Labour Market Intelligence and Skill at Cedefop
- Céline Blan, Director of Guidance and Training Policy, Centre Val de Loire
- Lucia Pederiva, Bruno Kessler Foundation and member of Trentino's project team of EUVECA project
- Anna Fallesen, Head of elderly care, Svenljunga municipality in Region Västra Götaland
- Andrea Bernert-Bürkle, Specialist for EU project counselling and young adult education centres at Volkshochschulverb and Baden Württemberg e.V. Baden Württemberg

The webinar presentations and the recording are available on [EARLALL's website](#)

1



Empowering European Regions: EARLALL's contribution to the European Year of Skills

May 2024



REGIONAL EXCHANGE ON POLICIES AND PRACTICES IN LIFELONG LEARNING
20-21 JUNE 2023


EVENT REPORT

#TogetherForLifeLongLearning | www.earlall.com

Nos projets 2023 - 2024



SALAM

- Interreg Europe d'avril 2024 à mars 2028
- Partenaires : Université de Florence, en coopération avec 6 régions y compris Centre Val de Loire
- SALAM vise à **aider les autorités publiques à accélérer l'inclusion durable des migrants** sur les marchés du travail locaux, en exploitant **leurs compétences**, leurs capacités et leurs ambitions, en développant des opportunités ciblées d'éducation, d'orientation et d'apprentissage.
- Le projet a débuté à Florence en juin 2024
-  Video du projet [disponible](#)



SKYLA

- Interreg Europe de 2023 - 2027
- Le projet SKYLA vise à **aider les autorités publiques à placer les compétences futures au centre des deux transitions pour un développement** plus intelligent et plus résilient, en renforçant et en adaptant le rôle de l'EFP dans les écosystèmes d'innovation et les stratégies de spécialisation intelligente.

Interreg Europe Co-funded by the European Union SKYLA

SKYLA puts skills at the centre of twin transition policies, strengthening vocational education and training in regional ecosystems and strategies.

SMART
1.61 M EU FUNDING
Mar 2023
May 2027

An interregional cooperation project for improving skills for smart specialisation and industrial transition policies

Project Partners
Agency for the development of the Empolse Valdelsa (IT)
Podlaskie Voivodeship (PL)
Regional Council of Skåne, Department for Regional Development (SE)
Industrial Development Center South (SE)
Sofia Municipality (BG)
Cluster of Mechatronics and Automation (BG)
Fingal County Council (IE)
Regional Development Fund of Attica (EL)
European Association of Regional and Local Authorities for Lifelong Learning (BE)
European Social Fund Agency (LT)
Pôle emploi Provence-Alpes-Côte d'Azur (FR)

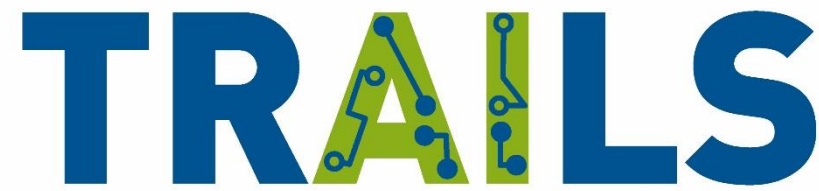
www.interregeurope.eu/skyla



SKYLA

- Le 12 juin 2024, EARLALL a organisé le webinaire « Upskilling for Smart Specialisation Strategies » dans le cadre du projet SKYLA - Smart Specialisation Skills Ecosystems for the Twin Transition - Interreg Europe. Le webinaire a accueilli plus de **35 participants qui ont pu découvrir les bonnes pratiques en matière de prévision et d'adéquation des compétences aux niveaux local et régional**
- Extremadura, Toscane, Fingal
- Vidéo disponible en ligne !





Enabling Data Analytics for Actions
Tackling Skills Shortages & Mismatch



Co-funded by
the European Union



earlall
EUROPEAN ASSOCIATION OF REGIONAL & LOCAL
AUTHORITIES FOR LIFELONG LEARNING



TRAILS est un projet Horizon Europe qui vise à **exploiter les données actuelles sur l'inadéquation des compétences** et à créer de nouveaux outils et bases de données pour **mesurer et classer l'inadéquation des compétences**, en utilisant des technologies de pointe telles que l'apprentissage automatique et l'IA.

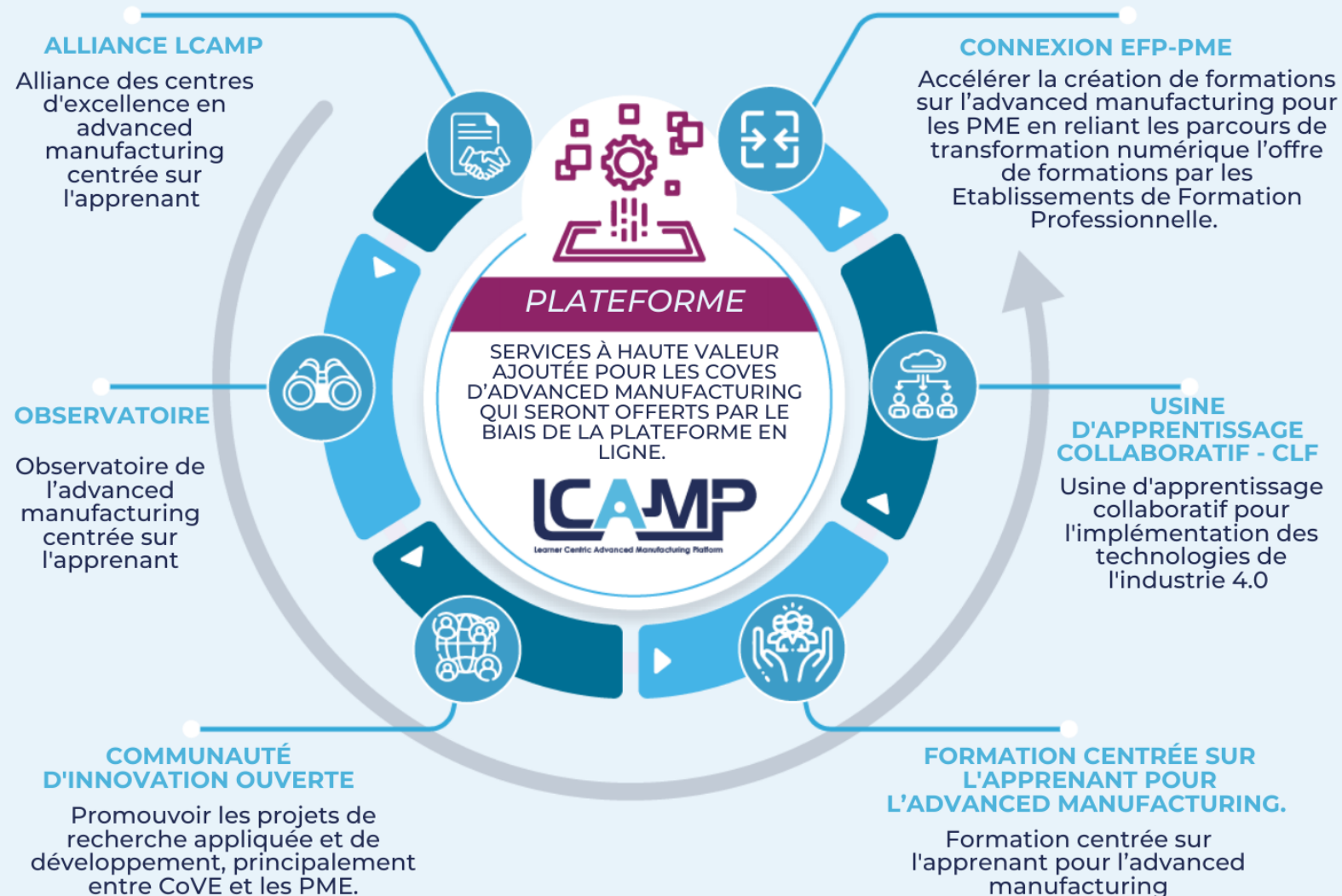


	Democritus University of Thrace (Coordinator) Greece		European Association of Regional & Local Authorities for Lifelong Learning (EARLALL) Belgium
	Universita Degli Studi Di Napoli Federico II Italy		IPSOS NV Belgium
	The Economic And Social Research Institute Lbg Ireland		SKILLLAB BV The Netherlands
	Tilburg University- Universiteit Van Tilburg The Netherlands		Aristotle University of Thessaloniki Greece



→ CoVE – Pays Basque chef de file: établissements d'EFPP, entreprises privées, autorités locales

→ A VENIR – Création d'une association pour défendre les intérêts et promouvoir la coopération, la formation et l'innovation dans le secteur de la fabrication avancée.



- Créer un observatoire des tendances pour l'advanced manufacturing
- Développer l'identification des compétences clés, les parcours de formations et les micro-certifications...
- Mettre en place une Communauté d'Innovation Ouverte
- Gérer une usine d'apprentissage collaboratif
- Promouvoir les synergies avec d'autres initiatives de l'UE
- Promouvoir la plateforme en Europe et au-delà





Learner Centric Advanced Manufacturing Platform



Co-funded by the European Union



earlall
EUROPEAN ASSOCIATION OF REGIONAL & LOCAL
AUTHORITIES FOR LIFELONG LEARNING

lcamp.eu



#TogetherForLifeLongLearning



| www.earlall.com

« Partout, se pose le problème des compétences. Partout se pose le problème de donner à nos jeunes, qui sont en formation, aux plus jeunes, et tout au long de leur parcours, mais parfois aussi pour les personnes qui vont engager des formations, **partout le problème est de rendre possible une perception de ce que sont les compétences, les métiers qui concourent à ces grandes transitions.** »



Play (k)

François Bonneau
Président de la
Région Centre-Val de Loire

Welcome to two new members!



Région
Centre-Val de Loire
As full member



François Bonneau, President of
Centre-Val-De-Loire

EARLALL General Assembly

A venir



Workshop
Empowering societies through Education and Skills for the Twin Transition
AB-3C, Albert Borschette Congress Center, 1040, Brussels

#EURegionsWeek
Senior Explorers of Urban Environments
Co-funded by the European Union
SMALEI
Co-funded by the European Union

earlall
EUROPEAN ASSOCIATION OF REGIONAL & LOCAL AUTHORITIES FOR LIFELONG LEARNING
eaa
EUROPEAN ASSOCIATION FOR THE EDUCATION OF ADULTS
AGE PLATFORM Europe



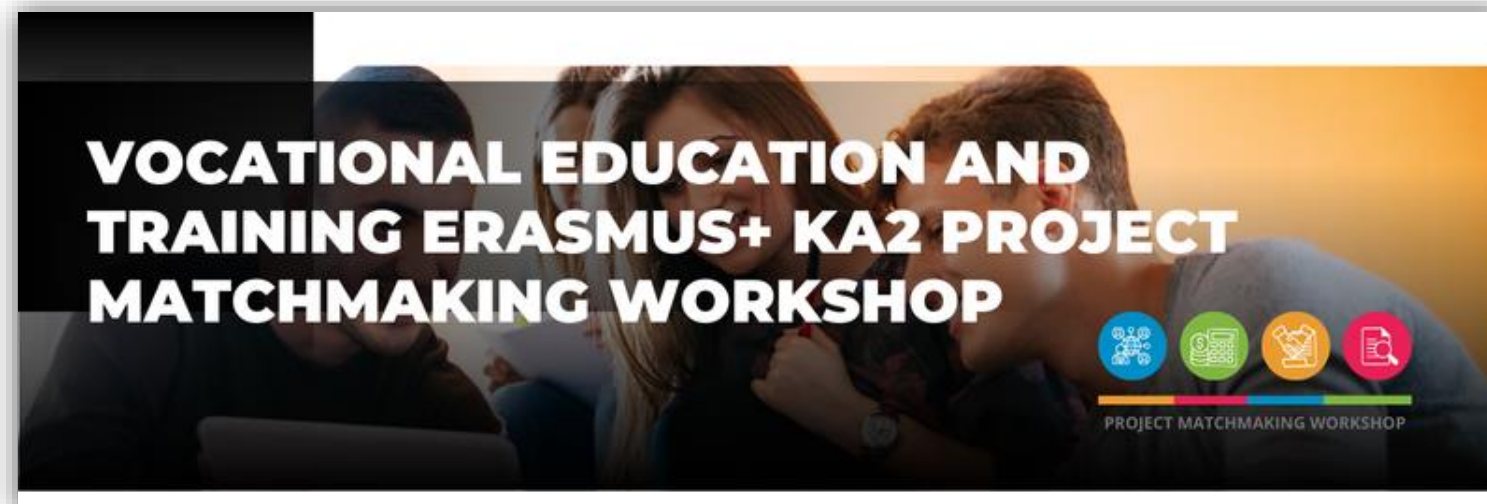
WEBINAR
TEXTILES, CLOTHING, LEATHER, AND FOOTWEAR (TCLF) INDUSTRIES SKILLS ANALYSIS
Understanding skills challenges and opportunities in TCLF Industries across European regions
15 OCTOBER 2024

earlall
Webinar promoted by EARLALL's Working Group on Skills and Labour Market
www.earlall.com



Motivation for participation in adult learning
Certified Learner with the EARLALL Academy

earlall ACADEMY
EUROPEAN ASSOCIATION OF REGIONAL & LOCAL AUTHORITIES FOR LIFELONG LEARNING



VOCATIONAL EDUCATION AND TRAINING ERASMUS+ KA2 PROJECT MATCHMAKING WORKSHOP

PROJECT MATCHMAKING WORKSHOP



earlall
EUROPEAN ASSOCIATION OF REGIONAL & LOCAL AUTHORITIES FOR LIFELONG LEARNING

KINDLY HOSTED BY  **Generalitat de Catalunya**

EARLALL ANNUAL MEETING 2024
13 NOVEMBER (14.00 CET) - 15 NOVEMBER (13.00 CET)
BARCELONA, CATALONIA



Nous contacter :



earlall@earlall.eu



earlall.eu



@EARLALLEU



EARLALL - European Association of Regional and
Local Authorities for Lifelong Learning



Rue des Deux Églises 27, 1000, Brussels

